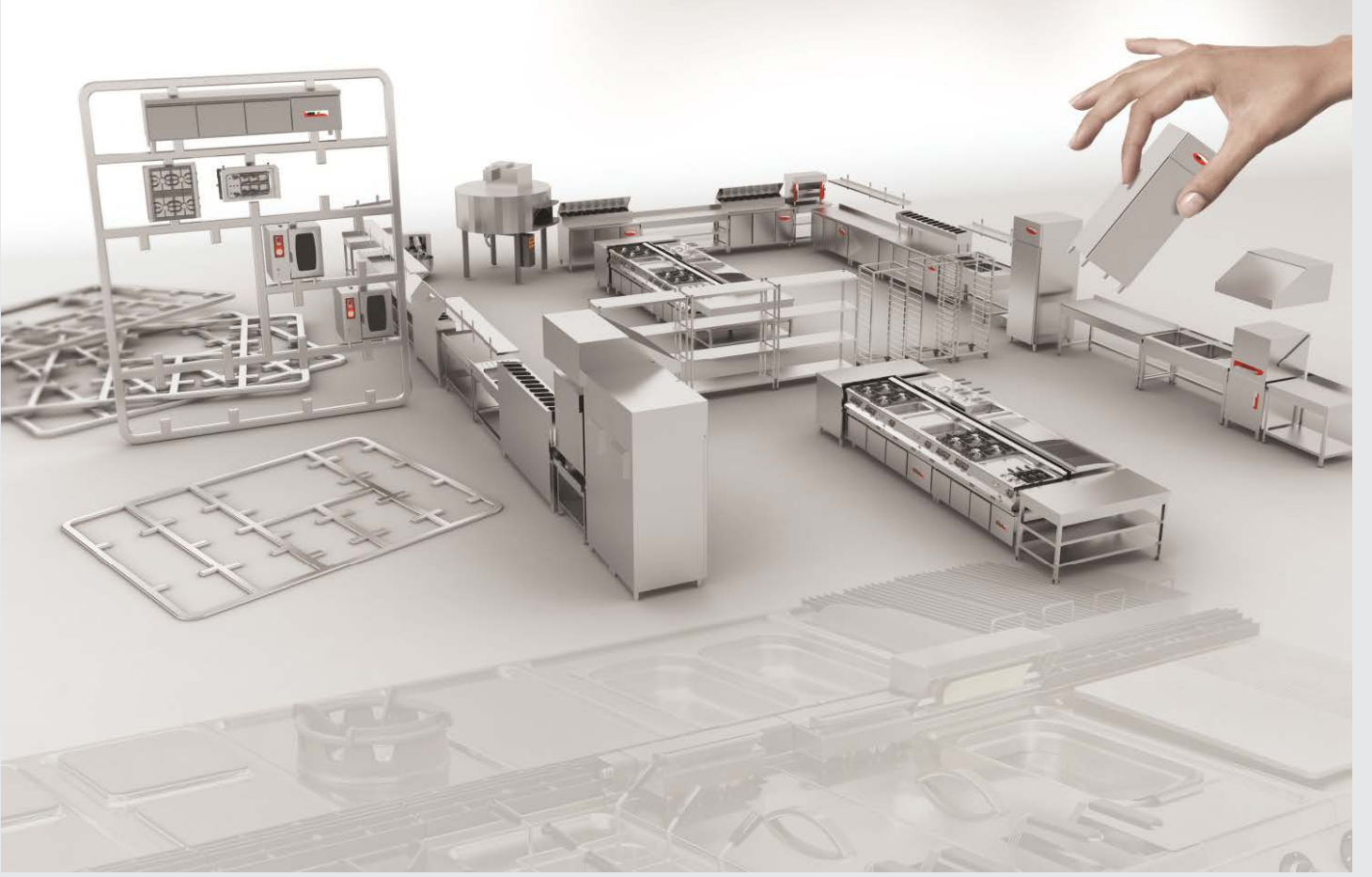


# HO RE karakus

Endüstriyel Mutfak Ekipmanları



KATLA-İTH 2023 & 2024

[www.karakusmutfak.com.tr](http://www.karakusmutfak.com.tr)

# Snack Serisi

## Snack Series



## SNACK SERİSİ

Yüksek Yanışlı Gazlı Ocaklar  
Ocaklar  
Fritözler  
Gazlı Izgaralar  
Gazlı Izgaralar (Krom Pleyt)  
Elektrikli Izgaralar  
Elektrikli Izgaralar (Krom Pleyt)  
Gazlı Sulu Izgaralar  
Elektrikli Sulu Izgaralar  
Gazlı Lavataşlı Izgaralar  
Elektrikli Makarna Haşlama - Patates Dinlendirme Üniteleri  
Elektrikli Benmariler  
Set Altı Tezgahlar  
Ara Tezgahlar

## SNACK SERIES

High Pressure Gas Cookers  
Cookers  
Fryers  
Gas Grills  
Gas Grills (Chrome Plate)  
Electrical Grills  
Electrical Grills (Chrome Plate)  
Gas Vapor Grills  
Electrical Vapor Grills  
Gas Lavastone Grills  
Electrical Pasta Cooker - Chips Scuttle Units  
Electrical Bainmaries  
Undercounter Cabinets  
Worktop

**Gazlı Ocaklar**  
Gas Cookers

**Snack Serisi**  
Snack Series

CE

**NEW**



Kod Code	Ürün Adı Description	Ebatlar Dimension	Ağırlık Weight	Net Net	Güç Power
		a x b x c (mm)	(kg)	(m <sup>3</sup> )	(kw)
EMP.6KG031	Gazlı Ocak 3 Brülörlü-Kuzineli Gas Cooker 3 Burners-With Oven	1200x635x850	125	0,6	36,5

#### TEKNİK ÖZELLİKLER

- Lpg ve Ng ile çalışabilme özelliği.
- Magnet emniyet ventilli musluklar.
- Darbelere karşı dayanıklı üst döküm.
- Dökme demir çift yanışlı brülörler.
- Kolay temizlenebilir ve hijyeniktir.
- Paslanmaz çelik gövde.
- 2x2/1 Gn tepsi kapasiteli paslanmaz çelik fırın iç haznesi.
- Termostatik ayarlı fırın gaz ventilli.

#### TECHNICAL SPECIFICATIONS

- Lpg or Natural Gas.
- Magnet safety gas valve and thermocouple.
- Heavy duty top cast iron.
- Cast iron double burners.
- Easy to clean and hygienic.
- Stainless steel body.
- 2x2/1 Gn capacity, stainless steel internal chamber.
- For oven:temperature control with thermostatic gas valve.

## Snack Serisi Snack Series

## Yüksek Yanırlı Gazlı Ocaklar High Pressure Gas Cookers



Yüksek yanırlı pişirme için / High pressure cooking



Kod Code	Ürün Adı Description	Ebatlar Dimension a x b x c (mm)	Ağırlık Weight (kg)	Net Net (m <sup>3</sup> )	Güç Power (kw)
EMP.6KG010-0	Yüksek Yanırlı Gazlı Ocak 1 Brülörlü High Pressure Gas Cooker 1 Burner	400x635x285	25	0.1	8.65
EMP.6KG020-0	Yüksek Yanırlı Gazlı Ocak 2 Brülörlü High Pressure Gas Cooker 2 Burners	800x635x285	47	0.2	17.30

### TEKNİK ÖZELLİKLER

- Lpg ve Ng ile çalışabilme özelliđi.
- Magnet emniyet ventilli musluklar.
- Kademeli şalter.
- Çift yanırlı brülör.
- Kolay temizlenebilir ve hijyeniktir.
- Paslanmaz çelik gövde.

### TECHNICAL SPECIFICATIONS

- Lpg or Natural Gas.
- Magnet safety valves.
- Positioned switch.
- Double ring burner.
- Easy to clean and hygienic.
- Stainless steel body.

#### EMP.6KG010-0

- Gaz Tüketim Deđeri (ng): 0,91 m<sup>3</sup>/h
- Gaz Tüketim Deđeri (lpg): 0,68 kg/h

#### EMP.6KG010-0

- Gas Consumption (ng): 0,91 m<sup>3</sup>/h
- Gas Consumption (lpg): 0,68 kg/h

#### EMP.6KG020-0

- Gaz Tüketim Deđeri (ng): 1,83 m<sup>3</sup>/h
- Gaz Tüketim Deđeri (lpg): 1,19 kg/h

#### EMP.6KG020-0

- Gas Consumption (ng): 1,83 m<sup>3</sup>/h
- Gas Consumption (lpg): 1,19 kg/h

## Ocaklar Cookers

## Snack Serisi Snack Series



Kod Code	Ürün Adı Description	Ebatlar Dimension	Ağırlık Weight	Net Net	Güç Power	
		a x b x c (mm)	(kg)	(m <sup>3</sup> )	(kw)	
EMP.6KG010	Gazlı Ocak 2 Brülörlü Gas Cooker 2 Burners	400x635x285	22	0.11	7.1	
EMP.6KG020	Gazlı Ocak 4 Brülörlü Gas Cooker 4 Burners	600x635x285	32	0.17	14.2	

### TEKNİK ÖZELLİKLER

- Magnet emniyet ventilli musluklar.
- Kademeli şalter.
- Çift yanışlı brülör.
- Her brülör için piezzo çakmak ile kontrol.
- Paslanmaz çelik gövde.

### TECHNICAL SPECIFICATIONS

- Magnet safety valves.
- Positioned switch.
- Double ring burner.
- Piezo electric ignition system for each module.
- Stainless steel body.

#### EMP.6KG010

- Gaz Tüketim Değeri (ng): 0,75 m<sup>3</sup>/h
- Gaz Tüketim Değeri (lpg): 0,55 kg/h

#### EMP.6KG010

- Gas Consumption (ng): 0,75 m<sup>3</sup>/h
- Gas Consumption (lpg): 0,55 kg/h

#### EMP.6KG020

- Gaz Tüketim Değeri (ng): 1,5 m<sup>3</sup>/h
- Gaz Tüketim Değeri (lpg): 1,1 kg/h

#### EMP.6KG020

- Gas Consumption (ng): 1,5 m<sup>3</sup>/h
- Gas Consumption (lpg): 1,1 kg/h



Kod Code	Ürün Adı Description	Ebatlar Dimension	Ağırlık Weight	Net Net	Güç Power	
		a x b x c (mm)	(kg)	(m <sup>3</sup> )	(kw)	
EMP.6KE010	Elektrikli Ocak 2 Yuvarlak Pleytli Electrical Cooker 2 Circle Plates	400x635x285	19	0.11	3.5	
EMP.6KE020	Elektrikli Ocak 4 Yuvarlak Pleytli Electrical Cooker 4 Circle Plates	600x635x285	24	0.17	7	

### TEKNİK ÖZELLİKLER

- 6 kademeli şalter.
- Kolay temizlenebilir ve hijyeniktir.
- Paslanmaz çelik gövde.

### TECHNICAL SPECIFICATIONS

- 6 position switch.
- Easy to clean and hygienic.
- Stainless steel body.

#### EMP.6KE010

- Elektrik Girişi: 230V AC 1N PE
- Kablo Kesiti (mm<sup>2</sup>): 3x2,5

#### EMP.6KE010

- Electric Input: 230V AC 1N PE
- Cable Cross Section (mm<sup>2</sup>): 3x2,5

#### EMP.6KE020

- Elektrik Girişi: 400V AC 3N PE
- Kablo Kesiti (mm<sup>2</sup>): 5x2,5

#### EMP.6KE020

- Electric Input: 400V AC 3N PE
- Cable Cross Section (mm<sup>2</sup>): 5x2,5



## Snack Serisi Snack Series

### Fritözler Fryers



Kod Code	Ürün Adı Description	Ebatlar Dimension	Ağırlık Weight	Net Net	Güç Power	Kapasite Capacity
		a x b x c (mm)	(kg)	(m <sup>3</sup> )	(kw)	(lt)
EMP.6FE010	Elektrikli Fritöz Electrical Fryer	400x635x285	24	0.11	7.2	10
EMP.6FE020	Elektrikli Fritöz Electrical Fryer	600x635x285	36	0.17	14.4	10+10

#### TEKNİK ÖZELLİKLER

- Termostatik kontrol.
- Hareketli ısıtıcılar kolay temizlik imkanı sağlar.
- Tahliye musluğu ile emniyetli yağ boşaltma.
- Limit termostat.
- Paslanmaz çelik gövde ve sepetler.

#### TECHNICAL SPECIFICATIONS

- Thermostatic controller.
- Moving heaters provide easy cleaning.
- Front oil drainage valve.
- Safety thermostat for overheating protection.
- Stainless steel body and baskets.

#### EMP.6FE010

- Elektrik Girişi: 400V AC 3N PE
- Kablo Kesiti (mm<sup>2</sup>): 5x2,5

#### EMP.6FE010

- Electric Input: 400V AC 3N PE
- Cable Cross Section (mm<sup>2</sup>): 5x2,5

#### EMP.6FE020

- Elektrik Girişi: 400V AC 3N PE
- Kablo Kesiti (mm<sup>2</sup>): 5x2,5

#### EMP.6FE020

- Electric Input: 400V AC 3N PE
- Cable Cross Section (mm<sup>2</sup>): 5x2,5



Kod Code	Ürün Adı Description	Ebatlar Dimension	Ağırlık Weight	Net Net	Güç Power	Kapasite Capacity
		a x b x c (mm)	(kg)	(m <sup>3</sup> )	(kw)	(lt)
EMP.6FG010	Gazlı Fritöz Gas Fryer	400x635x285	25	0.11	4.34	12
EMP.6FG020	Gazlı Fritöz Gas Fryer	600x635x285	32	0.17	8.67	10+10

#### TEKNİK ÖZELLİKLER

- Lpg ve Ng ile çalışabilme özelliği.
- Magnet emniyet ventilli musluklar.
- Tahliye musluğu ile emniyetli yağ boşaltma.
- Limit termostat.
- Paslanmaz çelik gövde ve sepetler.

#### TECHNICAL SPECIFICATIONS

- Lpg or Natural Gas.
- Magnet safety valves.
- Front oil drainage valve.
- Safety thermostat for overheating protection.
- Stainless steel body and baskets.

#### EMP.6FG010

- Gaz Tüketim Değeri (ng): 0.46 m<sup>3</sup>/h
- Gaz Tüketim Değeri (lpg): 0.39 kg/h

#### EMP.6FG010

- Gas Consumption (ng): 0.46 m<sup>3</sup>/h
- Gas Consumption (lpg): 0.39 kg/h

#### EMP.6FG020

- Gaz Tüketim Değeri (ng): 0.92 m<sup>3</sup>/h
- Gaz Tüketim Değeri (lpg): 0.78 kg/h

#### EMP.6FG020

- Gas Consumption (ng): 0.92 m<sup>3</sup>/h
- Gas Consumption (lpg): 0.78 kg/h



## Gazlı Izgaralar Gas Grills

Snack Serisi  
Snack Series



Kod Code	Ürün Adı Description	Ebatlar Dimension a x b x c (mm)	Ağırlık Weight (kg)	Net Net (m <sup>3</sup> )	Güç Power (kw)	
EMP.6IG010	Gazlı Izgara Düz Pleyt Gas Grill Smooth Plate	400x635x285	41	0.11	6.5	
EMP.6IG011	Gazlı Izgara Komple Oluklu Pleyt Gas Grill Ribbed Plate	400x635x285	41	0.11	6.5	
EMP.6IG020	Gazlı Izgara Düz Pleyt Gas Grill Smooth Plate	600x635x285	52	0.17	13	
EMP.6IG021	Gazlı Izgara Komple Oluklu Pleyt Gas Grill Ribbed Plate	600x635x285	52	0.17	13	
EMP.6IG022	Gazlı Izgara Düz+Oluklu Pleyt Gas Grill Smooth+Ribbed Plate	600x635x285	52	0.17	13	
EMP.6IG030	Gazlı Izgara Düz Pleyt Gas Grill Smooth Plate	900x635x285	84	0.24	19.5	
EMP.6IG031	Gazlı Izgara Komple Oluklu Pleyt Gas Grill Ribbed Plate	900x635x285	84	0.24	19.5	
EMP.6IG032	Gazlı Izgara Düz+Oluklu Pleyt Gas Grill Smooth+Ribbed Plate	900x635x285	84	0.24	19.5	

### TEKNİK ÖZELLİKLER

- Lpg ve Ng ile çalışabilme özelliği.
- Magnet emniyet ventilli ve pilotlu musluklar.
- Tam modüllerde iki bölgeyi pişirme.
- Her brülör için piezzo çakmak ile kontrol.
- Çıkarılabilir yağ toplama haznesi.
- Üst tabla kalınlığı 1.2 mm, gövde 1 mm paslanmaz çelik.

### TECHNICAL SPECIFICATIONS

- Lpg or Natural Gas.
- Magnet safety valves with pilot.
- Two separate heating zones.
- Piezo electric ignition system for each module.
- Removable oil collection drawer.
- Top plate thickness 1.2 mm, body 1 mm stainless steel.



#### EMP.6IG010 / EMP.6IG011

- Gaz Tüketim Değeri (ng): 0,68 m<sup>3</sup>/h
- Gaz Tüketim Değeri (lpg): 0,43 kg/h

#### EMP.6IG020 / EMP.6IG021 / EMP.6IG022

- Gaz Tüketim Değeri (ng): 1,37 m<sup>3</sup>/h
- Gaz Tüketim Değeri (lpg): 0,86 kg/h

#### EMP.6IG030 / EMP.6IG031 / EMP.6IG032

- Gaz Tüketim Değeri (ng): 2,06 m<sup>3</sup>/h
- Gaz Tüketim Değeri (lpg): 1,29 kg/h

#### EMP.6IG010 / EMP.6IG011

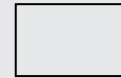
- Gas Consumption (ng): 0,68 m<sup>3</sup>/h
- Gas Consumption (lpg): 0,43 kg/h

#### EMP.6IG020 / EMP.6IG021 / EMP.6IG022

- Gas Consumption (ng): 1,37 m<sup>3</sup>/h
- Gas Consumption (lpg): 0,86 kg/h

#### EMP.6IG030 / EMP.6IG031 / EMP.6IG032

- Gas Consumption (ng): 2,06 m<sup>3</sup>/h
- Gas Consumption (lpg): 1,29 kg/h



Düz / Smooth



Düz + Oluklu / Smooth + Ribbed



Komple Oluklu / Complete Ribbed



## Snack Serisi Snack Series

### Gazlı Izgaralar (Krom Pleyt) Gas Grills (Chrome Plate)



Kod Code	Ürün Adı Description	Ebatlar Dimension	Ağırlık Weight	Net Net	Güç Power
		a x b x c (mm)	(kg)	(m <sup>3</sup> )	(kw)
EMP.6IG010-K	Gazlı Izgara Düz Krom Pleyt Gas Grill Smooth Chrome Plate	400x635x285	41	0.11	6.5
EMP.6IG011-K	Gazlı Izgara Komple Oluklu Krom Pleyt Gas Grill Ribbed Chrome Plate	400x635x285	41	0.11	6.5
EMP.6IG020-K	Gazlı Izgara Düz Krom Pleyt Gas Grill Smooth Chrome Plate	600x635x285	52	0.17	13
EMP.6IG021-K	Gazlı Izgara Komple Oluklu Krom Pleyt Gas Grill Ribbed Chrome Plate	600x635x285	52	0.17	13
EMP.6IG022-K	Gazlı Izgara Düz+Oluklu Krom Pleyt Gas Grill Smooth+Ribbed Chrome Plate	600x635x285	52	0.17	13
EMP.6IG030-K	Gazlı Izgara Düz Krom Pleyt Gas Grill Smooth Chrome Plate	900x635x285	84	0.24	19.5
EMP.6IG031-K	Gazlı Izgara Komple Oluklu Krom Pleyt Gas Grill Ribbed Chrome Plate	900x635x285	84	0.24	19.5
EMP.6IG032-K	Gazlı Izgara Düz+Oluklu Krom Pleyt Gas Grill Smooth+Ribbed Chrome Plate	900x635x285	84	0.24	19.5

#### TEKNİK ÖZELLİKLER

- Lpg ve Ng ile çalışabilme özelliği.
- Magnet emniyet ventilli ve pilotlu musluklar.
- Tam modüllerde iki bölgeyi pişirme.
- Her brülör için piezzo çakmak ile kontrol.
- Çıkarılabilir yağ toplama haznesi.
- Üst tabla kalınlığı 1.2 mm, gövde 1 mm paslanmaz çelik.

#### TECHNICAL SPECIFICATIONS

- Lpg or Natural Gas.
- Magnet safety valves with pilot.
- Two separate heating zones.
- Piezo electric ignition system for each module.
- Removable oil collection drawer.
- Top plate thickness 1.2 mm, body 1 mm stainless steel.

#### EMP.6IG010-K / EMP.6IG011-K

- Gaz Tüketim Değeri (ng): 0,68 m<sup>3</sup>/h
- Gaz Tüketim Değeri (lpg): 0,43 kg/h

#### EMP.6IG020-K / EMP.6IG021-K / EMP.6IG022-K

- Gaz Tüketim Değeri (ng): 1,37 m<sup>3</sup>/h
- Gaz Tüketim Değeri (lpg): 0,86 kg/h

#### EMP.6IG030-K / EMP.6IG031-K / EMP.6IG032-K

- Gaz Tüketim Değeri (ng): 2,06 m<sup>3</sup>/h
- Gaz Tüketim Değeri (lpg): 1,29 kg/h

#### EMP.6IG010-K / EMP.6IG011-K

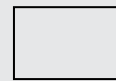
- Gas Consumption (ng): 0,68 m<sup>3</sup>/h
- Gas Consumption (lpg): 0,43 kg/h

#### EMP.6IG020-K / EMP.6IG021-K / EMP.6IG022-K

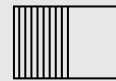
- Gas Consumption (ng): 1,37 m<sup>3</sup>/h
- Gas Consumption (lpg): 0,86 kg/h

#### EMP.6IG030-K / EMP.6IG031-K / EMP.6IG032-K

- Gas Consumption (ng): 2,06 m<sup>3</sup>/h
- Gas Consumption (lpg): 1,29 kg/h



Düz / Smooth



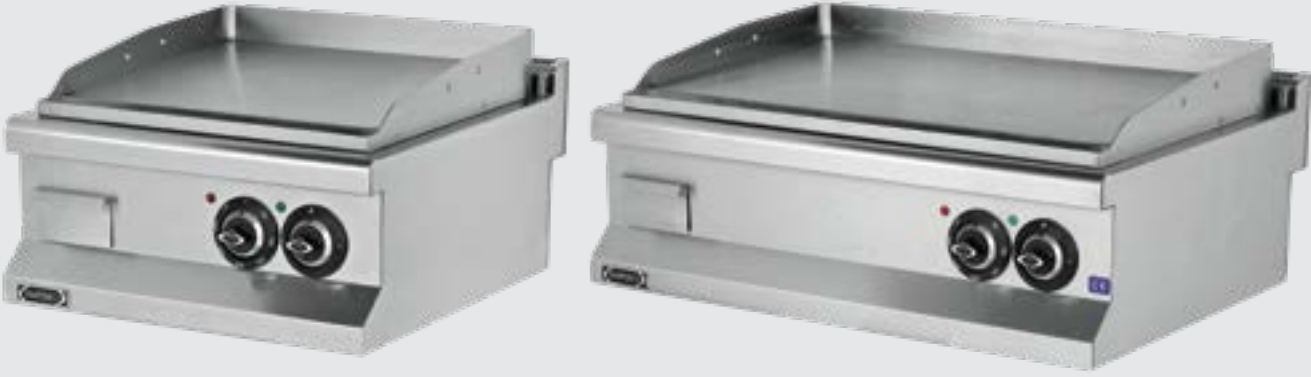
Düz + Oluklu / Smooth + Ribbed



Komple Oluklu / Complete Ribbed

## Elektrikli Izgaralar Electrical Grills

Snack Serisi  
Snack Series



Kod Code	Ürün Adı Description	Ebatlar Dimension	Ağırlık Weight	Net Net	Güç Power
		a x b x c (mm)	(kg)	(m <sup>3</sup> )	(kw)
EMP.6IE010	Elektrikli Izgara Düz Pleyt Electrical Grill Smooth Plate	400x635x285	45	0.11	3.6
EMP.6IE011	Elektrikli Izgara Komple Oluklu Pleyt Electrical Grill Ribbed Plate	400x635x285	45	0.11	3.6
EMP.6IE020	Elektrikli Izgara Düz Pleyt Electrical Grill Smooth Plate	600x635x285	58	0.17	7.2
EMP.6IE021	Elektrikli Izgara Komple Oluklu Pleyt Electrical Grill Ribbed Plate	600x635x285	58	0.17	7.2
EMP.6IE022	Elektrikli Izgara Düz+Oluklu Pleyt Electrical Grill Smooth+Ribbed Plate	600x635x285	58	0.17	7.2
EMP.6IE030	Elektrikli Izgara Düz Pleyt Electrical Grill Smooth Plate	900x635x285	87	0.24	10.8
EMP.6IE031	Elektrikli Izgara Komple Oluklu Pleyt Electrical Grill Ribbed Plate	900x635x285	87	0.24	10.8
EMP.6IE032	Elektrikli Izgara Düz+Oluklu Pleyt Electrical Grill Smooth+Ribbed Plate	900x635x285	87	0.24	10.8

### TEKNİK ÖZELLİKLER

- Termostatik kontrol.
- Tam modüllerde iki bölgeyi ısıtma.
- Çıkarılabilir yağ toplama haznesi.
- Kolay temizlenebilir ve hijyeniktir.
- Üst tabla kalınlığı 1.2 mm, gövde 1 mm paslanmaz çelik.
- Limit termostat.

### TECHNICAL SPECIFICATIONS

- Thermostatic controller.
- Two separate heating zones.
- Removable oil collection drawer.
- Easy to clean and hygienic.
- Top plate thickness 1.2 mm, body 1 mm stainless steel.
- Limit thermostat.

#### EMP.6IE010 / EMP.6IE011

- Elektrik Girişi: 400V AC 3N PE
- Kablo Kesiti (mm<sup>2</sup>): 5x2,5

#### EMP.6IE020 / EMP.6IE021 / EMP.6IE022

- Elektrik Girişi: 400V AC 3N PE
- Kablo Kesiti (mm<sup>2</sup>): 5x2,5

#### EMP.6IE030 / EMP.6IE031 / EMP.6IE032

- Elektrik Girişi: 400V AC 3N PE
- Kablo Kesiti (mm<sup>2</sup>): 5x4

#### EMP.6IE010 / EMP.6IE011

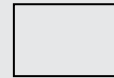
- Electric Input: 400V AC 3N PE
- Cable Cross Section (mm<sup>2</sup>): 5x2,5

#### EMP.6IE020 / EMP.6IE021 / EMP.6IE022

- Electric Input: 400V AC 3N PE
- Cable Cross Section (mm<sup>2</sup>): 5x2,5

#### EMP.6IE030 / EMP.6IE031 / EMP.6IE032

- Electric Input: 400V AC 3N PE
- Cable Cross Section (mm<sup>2</sup>): 5x4



Düz / Smooth



Düz + Oluklu / Smooth + Ribbed



Komple Oluklu / Complete Ribbed

## Snack Serisi Snack Series

CHROME PLATE

## Elektrikli Izgaralar (Krom Pleyt) Electrical Grills (Chrome Plate)

CE



Kod Code	Ürün Adı Description	Ebatlar Dimension	Ağırlık Weight	Net Net	Güç Power	
		a x b x c (mm)	(kg)	(m <sup>3</sup> )	(kw)	
EMP.6IE010-K	Elektrikli Izgara Düz Krom Pleyt Electrical Grill Smooth Chrome Plate	400x635x285	45	0.11	3.6	
EMP.6IE011-K	Elektrikli Izgara Komple Oluklu Pleyt Electrical Grill Ribbed Plate	400x635x285	45	0.11	3.6	
EMP.6IE020-K	Elektrikli Izgara Düz Krom Pleyt Electrical Grill Smooth Chrome Plate	600x635x285	58	0.17	7.2	
EMP.6IE021-K	Elektrikli Izgara Komple Oluklu Krom Pleyt Electrical Grill Ribbed Chrome Plate	600x635x285	58	0.17	7.2	
EMP.6IE022-K	Elektrikli Izgara Düz+Oluklu Krom Pleyt Electrical Grill Smooth+Ribbed Chrome Plate	600x635x285	58	0.17	7.2	
EMP.6IE030-K	Elektrikli Izgara Düz Krom Pleyt Electrical Grill Smooth Chrome Plate	900x635x285	87	0.24	10.8	
EMP.6IE031-K	Elektrikli Izgara Komple Oluklu Pleyt Electrical Grill Ribbed Plate	900x635x285	87	0.24	10.8	
EMP.6IE032-K	Elektrikli Izgara Düz+Oluklu Krom Pleyt Electrical Grill Smooth+Ribbed Chrome Plate	900x635x285	87	0.24	10.8	

### TEKNİK ÖZELLİKLER

- Termostatik kontrol.
- Tam modüllerde iki bölgeyi ısıtma.
- Çıkarılabilir yağ toplama haznesi.
- Kolay temizlenebilir ve hijyeniktir.
- Üst tabla kalınlığı 1.2 mm, gövde 1 mm paslanmaz çelik.
- Limit termostat.

### TECHNICAL SPECIFICATIONS

- Thermostatic controller.
- Two separate heating zones.
- Removable oil collection drawer.
- Easy to clean and hygienic.
- Top plate thickness 1.2 mm, body 1 mm stainless steel.
- Limit thermostat.

#### EMP.6IE010-K / EMP.6IE011-K

- Elektrik Girişi: 400V AC 3N PE
- Kablo Kesiti (mm<sup>2</sup>): 5x2,5

#### EMP.6IE020-K / EMP.6IE021-K / EMP.6IE022-K

- Elektrik Girişi: 400V AC 3N PE
- Kablo Kesiti (mm<sup>2</sup>): 5x2,5

#### EMP.6IE030-K / EMP.6IE031-K / EMP.6IE032-K

- Elektrik Girişi: 400V AC 3N PE
- Kablo Kesiti (mm<sup>2</sup>): 5x4

#### EMP.6IE010-K / EMP.6IE011-K

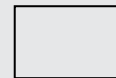
- Elektrik Girişi: 400V AC 3N PE
- Kablo Cross Section (mm<sup>2</sup>): 5x2,5

#### EMP.6IE020-K / EMP.6IE021-K / EMP.6IE022-K

- Elektrik Girişi: 400V AC 3N PE
- Kablo Cross Section (mm<sup>2</sup>): 5x2,5

#### EMP.6IE030-K / EMP.6IE031-K / EMP.6IE032-K

- Elektrik Girişi: 400V AC 3N PE
- Kablo Cross Section (mm<sup>2</sup>): 5x4



Düz / Smooth



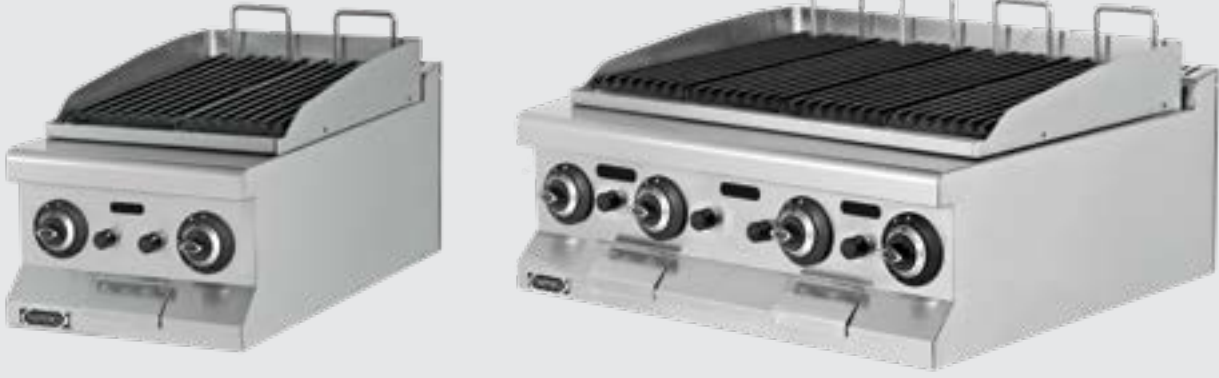
Düz + Oluklu / Smooth + Ribbed



Komple Oluklu / Complete Ribbed

## Gazlı Sulu Izgaralar Gas Vapor Grills

Snack Serisi  
Snack Series



**Bu ürün için lütfen 700 plus seri setalti dolapları kullanınız**  
**Please use 700 plus serie cabinets for this product range.**



Kod Code	Ürün Adı Description	Ebatlar Dimension	Ağırlık Weight	Net Net	Güç Power	
		a x b x c (mm)	(kg)	(m <sup>3</sup> )	(kw)	
EMP.6LG010-S	Gazlı Sulu Izgara Gas Vapor Grill	400x730x285	48	0.11	5.2	
EMP.6LG020-S	Gazlı Sulu Izgara Gas Vapor Grill	800x730x285	94	0.17	10.4	
EMP.6LG030-S	Gazlı Sulu Izgara Gas Vapor Grill	1200x730x285	137	0.25	15.6	

### TEKNİK ÖZELLİKLER

- Buharlaştırma kabini sayesinde daha verimli pişirme.
- Lpg ve Ng ile çalışabilme özelliği.
- Magnet emniyet ventilli ve pilotlu musluklar.
- Tam modüllerde iki bölgeyi ısıtma.
- Her brülör için piezzo çakmak ile kontrol.
- Pik döküm ızgara.
- Üst tabla kalınlığı 1.5 mm, gövde 1 mm paslanmaz çelik.

### TECHNICAL SPECIFICATIONS

- Steamer cabinet provides fertile cooking.
- Lpg or Natural Gas.
- Magnet safety valves with pilot.
- Two separate heating zones.
- Piezo electric ignition system for each module.
- Cast iron plate.
- Top plate thickness 1.5 mm, body 1 mm stainless steel.



#### EMP.6LG010-S

- Gaz Tüketim Değeri (ng): 0,55 m<sup>3</sup>/h
- Gaz Tüketim Değeri (lpg): 0,60 kg/h

#### EMP.6LG020-S

- Gaz Tüketim Değeri (ng): 1,10 m<sup>3</sup>/h
- Gaz Tüketim Değeri (lpg): 1,20 kg/h

#### EMP.6LG030-S

- Gaz Tüketim Değeri (ng): 1,65 m<sup>3</sup>/h
- Gaz Tüketim Değeri (lpg): 1,80 kg/h

#### EMP.6LG010-S

- Gas Consumption (ng): 0,55 m<sup>3</sup>/h
- Gas Consumption (lpg): 0,60 kg/h

#### EMP.6LG020-S

- Gas Consumption (ng): 1,10 m<sup>3</sup>/h
- Gas Consumption (lpg): 1,20 kg/h

#### EMP.6LG030-S

- Gas Consumption (ng): 1,65 m<sup>3</sup>/h
- Gas Consumption (lpg): 1,80 kg/h

## Snack Serisi Snack Series

## Elektrikli Sulu Izgaralar Electrical Vapor Grills



Kod Code	Ürün Adı Description	Ebatlar Dimension a x b x c (mm)	Ağırlık Weight (kg)	Net Net (m <sup>3</sup> )	Güç Power (kw)
EMP.6LE010	Elektrikli Sulu Izgara Electrical Vapor Grill	400x600x290	27	0.11	3.75
EMP.6LE020	Elektrikli Sulu Izgara Electrical Vapor Grill	600x600x290	36	0.11	6.25
EMP.6LE030	Elektrikli Sulu Izgara Electrical Vapor Grill	800x600x290	46	0.24	8.75
EMP.6LE040	Elektrikli Sulu Izgara Electrical Vapor Grill	1200x600x290	57	0.25	13.75

### TEKNİK ÖZELLİKLER

- Buharlaştırma kabini sayesinde daha verimli pişirme.
- Kolay kaldırılabilir rezistanslar sayesinde kolay temizlik imkanı.
- Daha kısa sürede daha az enerji ile pişirme imkanı.
- Kolay temizlenebilir ve hijyeniktir.
- Üst tabla kalınlığı 1.2 mm, gövde 1 mm paslanmaz çelik.

### TECHNICAL SPECIFICATIONS

- Steamer cabinet provides fertile cooking.
- Easy tilting heaters provide easy cleaning.
- Faster cooking with low energy.
- Easy to clean and hygienic.
- Top plate thickness 1.2 mm, body 1 mm stainless steel.

#### EMP.6LE010

- Elektrik Girişi: 400V AC 3N PE
- Kablo Kesiti (mm<sup>2</sup>): 5x2,5

#### EMP.6LE020

- Elektrik Girişi: 400V AC 3N PE
- Kablo Kesiti (mm<sup>2</sup>): 5x2,5

#### EMP.6LE030

- Elektrik Girişi: 400V AC 3N PE
- Kablo Kesiti (mm<sup>2</sup>): 5x2,5

#### EMP.6LE040

- Elektrik Girişi: 400V AC 3N PE
- Kablo Kesiti (mm<sup>2</sup>): 5x2,5

#### EMP.6LE010

- Electric Input: 400V AC 3N PE
- Cable Cross Section (mm<sup>2</sup>): 5x2,5

#### EMP.6LE020

- Electric Input: 400V AC 3N PE
- Cable Cross Section (mm<sup>2</sup>): 5x2,5

#### EMP.6LE030

- Electric Input: 400V AC 3N PE
- Cable Cross Section (mm<sup>2</sup>): 5x2,5

#### EMP.6LE040

- Electric Input: 400V AC 3N PE
- Cable Cross Section (mm<sup>2</sup>): 5x2,5

## Gazlı Lavataşlı Izgaralar Gas Lavastone Grills

Snack Serisi  
Snack Series



Kod Code	Ürün Adı Description	Ebatlar Dimension	Ağırlık Weight	Net Net	Güç Power	
		a x b x c (mm)	(kg)	(m <sup>3</sup> )	(kw)	
EMP.6LG010	Gazlı Lavataşlı Izgara Gas Lavastone Grill	400x635x285	51	0.11	6.46	
EMP.6LG020	Gazlı Lavataşlı Izgara Gas Lavastone Grill	600x635x285	72	0.17	12.9	
EMP.6LG030	Gazlı Lavataşlı Izgara Gas Lavastone Grill	900x635x285	104	0.24	19.38	

### TEKNİK ÖZELLİKLER

- Lpg ve Ng ile çalışabilme özelliği.
- Magnet emniyet ventilli ve pilotlu musluklar.
- Tam modüllerde iki bölgeyi ısıtma.
- Her brulör için piezzo çakmak ile kontrol.
- Çıkarılabilir yağ toplama haznesi.
- Kolay temizlenebilir ve hijyeniktir.
- Üst tabla kalınlığı 1.2 mm, gövde 1 mm paslanmaz çelik.

### TECHNICAL SPECIFICATIONS

- Lpg or Natural Gas.
- Magnet safety valves with pilot.
- Two separate heating zones.
- Piezo electric ignition system for each module.
- Removable oil collection drawer.
- Easy to clean and hygienic.
- Top plate thickness 1.2 mm, body 1 mm stainless steel.



### EMP.6LG010

- Gaz Tüketim Değeri (ng): 0,68 m<sup>3</sup>/h
- Gaz Tüketim Değeri (lpg): 0,43 kg/h

### EMP.6LG020

- Gaz Tüketim Değeri (ng): 1,36 m<sup>3</sup>/h
- Gaz Tüketim Değeri (lpg): 0,86 kg/h

### EMP.6LG030

- Gaz Tüketim Değeri (ng): 2,04 m<sup>3</sup>/h
- Gaz Tüketim Değeri (lpg): 1,29 kg/h

### EMP.6LG010

- Gas Consumption (ng): 0,68 m<sup>3</sup>/h
- Gas Consumption (lpg): 0,43 kg/h

### EMP.6LG020

- Gas Consumption (ng): 1,36 m<sup>3</sup>/h
- Gas Consumption (lpg): 0,86 kg/h

### EMP.6LG030

- Gas Consumption (ng): 2,04 m<sup>3</sup>/h
- Gas Consumption (lpg): (lpg): 1,29 kg/h

## Snack Serisi Snack Series

### Elektrikli Makarna Haşlama - Patates Dinlendirme Üniteleri Electrical Pasta Cooker - Chips Scuttle Units



Kod Code	Ürün Adı Description	Ebatlar Dimension	Ağırlık Weight	Net Net	Güç Power	Kapasite Capacity	
		a x b x c (mm)	(kg)	(m <sup>3</sup> )	(kw)	(lt)	
EMP.6ME010	Elektrikli Makarna Haşlama Electrical Pasta Cooker	400x635x285	20	0.11	4.5	10	

#### TEKNİK ÖZELLİKLER

- Termostatik kontrol.
- Su doldurma musluğu.
- Tahliye musluğu ile su boşaltma.
- Taşan su tahliye sistemi.
- Üst tabla kalınlığı 1.2 mm, gövde 1 mm paslanmaz çelik.

#### TECHNICAL SPECIFICATIONS

- Thermostatic controller.
- Water filling tap.
- Discharge valve.
- Overflow drainage system.
- Top plate thickness 1.2 mm, body 1 mm stainless steel.

#### EMP.6ME010

- Elektrik Girişi: 400V AC 3N PE
- Kablo Kesiti (mm<sup>2</sup>): 5x2,5

#### EMP.6ME010

- Electric Input: 400V AC 3N PE
- Cable Cross Section (mm<sup>2</sup>): 5x2,5



Kod Code	Ürün Adı Description	Ebatlar Dimension	Ağırlık Weight	Net Net	Güç Power	Kapasite Capacity	
		a x b x c (mm)	(kg)	(m <sup>3</sup> )	(kw)	(gn)	
EMP.6DE010	Patates Dinlendirme Ünitesi Chips Scuttle Unit	400x635x285	15	0.11	0.65	1/1x150	

#### TEKNİK ÖZELLİKLER

- Kızartılmış patateslerin sıcak bekletilmesinde ve yağların süzülmesinde kullanılır.
- Infrared seramik ısıtıcı.
- Havuzda kızartma yağının süzülmesi için maksimum verim sağlayan özel form.
- Üst tabla kalınlığı 1.2 mm, gövde 1 mm paslanmaz çelik.

#### TECHNICAL SPECIFICATIONS

- Operates in order to keep fries warm and drain oil.
- Infrared ceramic heater.
- Special form on the container, provides maximum efficiency in order to drain oil.
- Top plate thickness 1.2 mm, body 1 mm stainless steel.

#### EMP.6DE010

- Elektrik Girişi: 230V AC 3N PE
- Kablo Kesiti (mm<sup>2</sup>): 3x1,5

#### EMP.6DE010

- Electric Input: 230V AC 3N PE
- Cable Cross Section (mm<sup>2</sup>): 3x1,5

**Elektrikli Benmariler**  
Electrical Bainmaries

**Snack Serisi**  
Snack Series



Kod Code	Ürün Adı Description	Ebatlar Dimension	Ağırlık Weight	Net Net	Güç Power	
		a x b x c (mm)	(kg)	(m <sup>3</sup> )	(kw)	
EMP.6SE010	Elektrikli Benmari Electrical Bainmarie	400x635x285	19	0.11	1.5	
EMP.6SE020	Elektrikli Benmari Electrical Bainmarie	600x635x285	26	0.17	3	

**TEKNİK ÖZELLİKLER**

- Termostatik kontrol.
- Tahliye musluğu.
- Kolay temizlenebilir ve hijyeniktir.
- Üst tabla kalınlığı 1.2 mm, gövde 1 mm paslanmaz çelik.

**EMP.6SE010**

- Kapasite; 1 adet 2/3 Gn + 2 adet 1/6 Gn

**EMP.6SE020**

- Kapasite; 1 adet 1/1 Gn + 2 adet 1/4 Gn

**TECHNICAL SPECIFICATIONS**

- Thermostatic controller.
- Drainage valve.
- Easy to clean and hygienic.
- Top plate thickness 1.2 mm, body 1 mm stainless steel.

**EMP.6SE010**

- Capacity; 1 piece of 2/3 Gn + 2 pieces of 1/6 Gn

**EMP.6SE020**

- Capacity; 1 piece 1/1 Gn + 2 pieces 1/4 Gn.

**EMP.6SE010**

- Elektrik Girişi: 230V AC N PE
- Kablo Kesiti (mm<sup>2</sup>): 3x1,5

**EMP.6SE020**

- Elektrik Girişi: 230V AC N PE
- Kablo Kesiti (mm<sup>2</sup>): 3x2,5

**EMP.6SE010**

- Electric Input: 230V AC N PE
- Cable Cross Section (mm<sup>2</sup>): 3x1,5

**EMP.6SE020**

- Electric Input: 230V AC N PE
- Cable Cross Section (mm<sup>2</sup>): 3x2,5

Standart üretimimizde küvet bulunmamaktadır.  
Standart product does not have containers.



## Snack Serisi Snack Series

### Set Altı Tezgahlar Undercounter Cabinets



Kod Code	Ürün Adı Description	Ebatlar Dimension	Ağırlık Weight	Net Net	
		a x b x c (mm)	(kg)	(m <sup>3</sup> )	
EMP.TS010	Set Altı Tezgah 1 Kapaklı Undercounter Cabinet with 1 Door	400x635x565	18	0.15	
EMP.TS020	Set Altı Tezgah 2 Kapaklı Undercounter Cabinet with 2 Doors	600x635x565	21	0.22	
EMP.TS025	Set Altı Tezgah 2 Kapaklı Undercounter Cabinet with 2 Doors	800x635x565	26	0.25	
EMP.TS030	Set Altı Tezgah 3 Kapaklı Undercounter Cabinet with 3 Doors	900x635x565	28	0.33	



Kod Code	Ürün Adı Description	Ebatlar Dimension	Ağırlık Weight	Net Net	
		a x b x c (mm)	(kg)	(m <sup>3</sup> )	
EMP.TS010-K	Set Altı Tezgah Kapaksız Undercounter Cabinet without Door	400x570x565	13	0.15	
EMP.TS020-K	Set Altı Tezgah Kapaksız Undercounter Cabinet without Door	600x570x565	16	0.22	
EMP.TS025-K	Set Altı Tezgah Kapaksız Undercounter Cabinet without Door	800x570x565	20	0.25	
EMP.TS030-K	Set Altı Tezgah Kapaksız Undercounter Cabinet without Door	900x570x565	23	0.33	

#### TEKNİK ÖZELLİKLER

- Tezgahlar 60 seri cihazların altına kullanılacak uygun modüler ölçülerdedir.
- Kolay temizlenebilir ve hijyeniktir.
- Paslanmaz çelik gövde.

#### TECHNICAL SPECIFICATIONS

- Under-Set Counters are suitable to use under each kind of 60's serie equipments.
- Easy to clean and hygienic.
- Stainless steel body.

**Ara Tezgahlar**  
Worktop

**Snack Serisi**  
Snack Series



Kod Code	Ürün Adı Description	Ebatlar Dimension a x b x c (mm)	Ağırlık Weight (kg)	Net Net (m <sup>3</sup> )
EMP.6TN010	Ara Tezgah 1/2 Modül Worktop 1/2 Module	400x635x285	13	0.11
EMP.6TN020	Ara Tezgah 1/1 Modül Worktop 1/1 Module	600x635x285	20	0.17

**TEKNİK ÖZELLİKLER**

- Tezgahlar 60 seri cihazların arasında kullanılacak uygun modüler ölçülerdedir.
- Kolay temizlenebilir ve hijyeniktir.
- Üst tabla kalınlığı 1.2 mm, gövde 1 mm paslanmaz çelik.

**TECHNICAL SPECIFICATIONS**

- Worktops are suitable to use between each kind of 60's serie equipments.
- Easy to clean and hygienic.
- Top plate thickness 1.2 mm, body 1 mm stainless steel.





Plevne Caddesi No 78 / B  
Gölveren Mamak Ankara TR

T +90 312 319 55 44  
F +90 312 319 13 33

info@karakus.gen.tr  
www.karakus.gen.tr

